

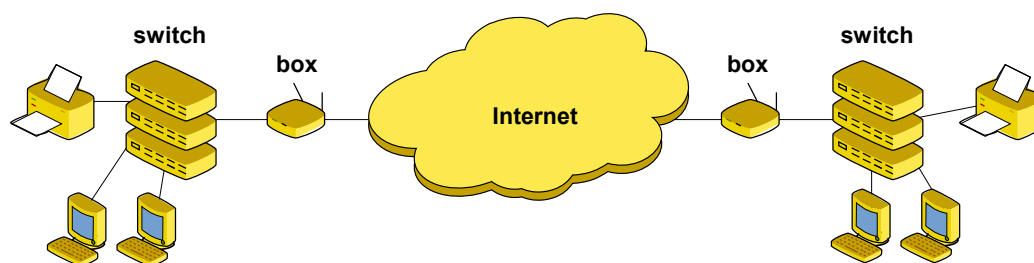
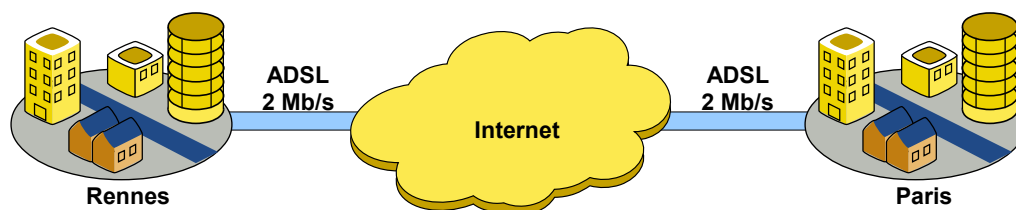
Projet d'administration système

Introduction :

Présentation de l'entreprise :

L'entreprise booktic est un éditeur de livres informatiques. Implantée en France depuis 1978 et présente sur deux sites :

- Rennes (siège social)
- Paris, 9ème arrondissement (agence)



Organisation actuelle du réseau :

A Rennes :

Les machines des différents sites sont réparties de la manière suivante :

50 machines réparties sur 3 commutateurs netgear 10/100 24 ports, non configurables.

- Service comptabilité : 4 ordinateurs
- Service secrétariat : 6 ordinateurs
- Service direction : 10 ordinateurs portables en WiFi
- Service publication : 30 ordinateurs
- 5 imprimantes de bureau, 5 imprimantes professionnelles d'édition

- Le câblage réseau a été fait l'année dernière en catégorie 6 et ne fera pas l'objet d'une quelconque modification.
- Il existe une baie de 24U dans une salle de travail non fermée et sans climatisation. Dans cette baie sont présents les commutateurs et les panneaux de brassage.

A Paris :

Les machines des différents sites sont répartis de la manière suivante :

46 machines réparties sur 3 commutateurs Netgear 10/100 24 ports, non configurables.

- Service publication : 25 ordinateurs
- Service production : 11 ordinateurs
- Service administration : 10 ordinateurs portables
- 5 imprimantes de bureau, 3 imprimantes professionnelles d'édition
- Le câblage réseau a été fait l'année dernière en catégorie 6 et ne fera pas l'objet d'une quelconque modification.
- Il existe une baie de 24U dans une salle de travail non fermée et sans climatisation. Dans cette baie sont présents les commutateurs et les panneaux de brassage.

Services actuels :

- Les deux sites possèdent une connexion à Internet sont de type SDSL 2Mb sur les deux sites et utilisent un routeur intégré (type LiveBox, FreeBox, ...).
- Les serveurs de mail et le site Internet sont chez un hébergeur.
- Le nom de domaine booktic.info est renouvelable chaque année.
- Les deux agences ne sont pas directement reliées et doivent passer par Internet pour échanger des informations.
- Les utilisateurs partagent des fichiers de manière individuelle et non structurée avec des mails ou des outils comme Dropbox ou Google Drive. La taille moyenne des pièces échangées est de 50 Mo.
- Les postes sont en groupe de travail sur Windows 7 avec la dernière suite Office.
- Les logiciels professionnels présents dans le parc sont ceux de la suite Adobe CS pour les outils de publication et ceux de l'éditeur Sage pour la gestion d'entreprise (Comptabilité, gestion commerciale, paye, ...).
- Il n'existe pas de solution d'anti-virus pour le moment.
- Comme dans de nombreuses entreprises, la plupart des utilisateurs emportent des équipements personnels (smartphones, clés USB, tablettes). Les accès BYOD ne sont pas gérés pour le moment.

11- Votre travail :

Présentation de votre projet :

Booktic lance un appel d'offre pour une modification profonde de son architecture informatique.

Vous devez répondre à l'appel d'offre de l'entreprise booktic en présentant dans une semaine votre projet :

- Présentation orale avec un diaporama
- Présentation technique sur ordinateur
- Schémas physiques et logiques du réseau final
- Planning prévisionnels
- Prix hors taxe de la solution incluant les matériels, les logiciels, la main d'œuvre, ...

Pensez que votre réponse devra gagner l'appel d'offre et pour cela, vous devrez vous différencier de la concurrence par les prestations techniques, les tarifs, les délais, la présentation commerciale.

Contenu technique de l'appel d'offre :

DHCP :

Les machines des deux sites devront être configurées par DHCP.
Les adresses du serveur et des matériels d'impression devront être réservées.

DNS :

Tous les services réseaux devront être nommés :

- ftp.booktic.info (serveur FTP)
- www.booktic.info (Site Internet)
- glpi.booktic.info (GLPI)
- intranet.booktic.info (Site Intranet)
- mail.booktic.info, pop.booktic.info, imap.booktic.info et webmail.booktic.info (serveur de messagerie)
- ns.booktic.info (serveur DNS)
- fichiers.booktic.info (Serveur Samba)

Contrôleur de domaine :

Les machines clientes devront être intégrées à un contrôleur de domaine.

Les comptes utilisateurs et les mots de passe seront centralisés sur un même serveur.

Les utilisateurs auront un disque dur réseau personnel P: et un disque de groupe G:.

Vous devrez proposer une politique de stratégies de groupes si ça vous paraît nécessaire.

Accès à Internet et sites distants :

L'accès à Internet devra être filtré par un proxy et la connexion devra être plus rapide que ce qu'elle est à l'heure actuelle.

Les deux sites devront être reliés par un VPN et accessibles à tout moment sans rupture de connexion.

Les accès à Internet des deux sites devront obligatoirement passer par un proxy filtrant.

Messagerie :

Le serveur de messagerie va être rapatrié dans le service informatique de booktic. Vous devez offrir le mail par POP, IMAP et SMTP.

Les clients pourront également accéder à leurs mails par un Webmail (voir chapitre suivant).

Les utilisateurs auront une adresse du type prenom.nom@booktic.info

Booktic vient d'acheter une flotte de 10 smartphones de type Blackberry pour ces commerciaux. Vous devrez préciser si votre solution permet aux utilisateurs mobiles de recevoir leurs mails en déplacement.

Site et applications Web :

Le serveur Web hébergera plusieurs sites :

- le site Internet (www.booktic.info) dont le contenu sera créé grâce à un CMS (par exemple Wordpress)
- Un intranet sera accessible en HTTPS : intranet.booktic.info
- Enfin, un webmail sera disponible en allant sur webmail.booktic.info

Gestion de parc et supervision :

Les solutions suivantes devront obligatoirement être multi-utilisateurs et multi-plateformes :

- Un serveur d'inventaire et de gestion de parc
- Un serveur de supervision