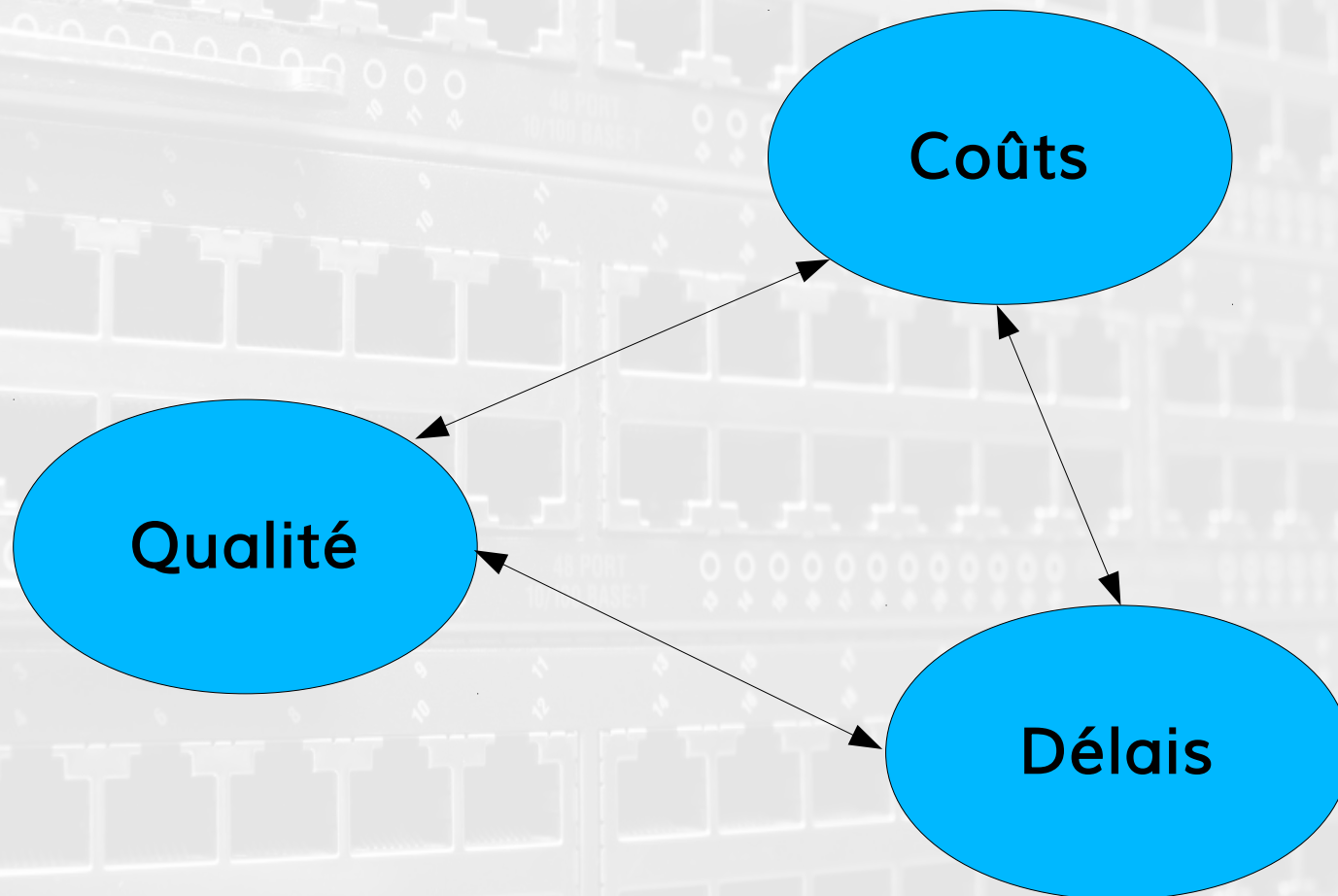


Gestion de projet



Mener un projet c'est ...

... naviguer entre trois eaux :





Des contraintes budgétaires

Des délais à respecter

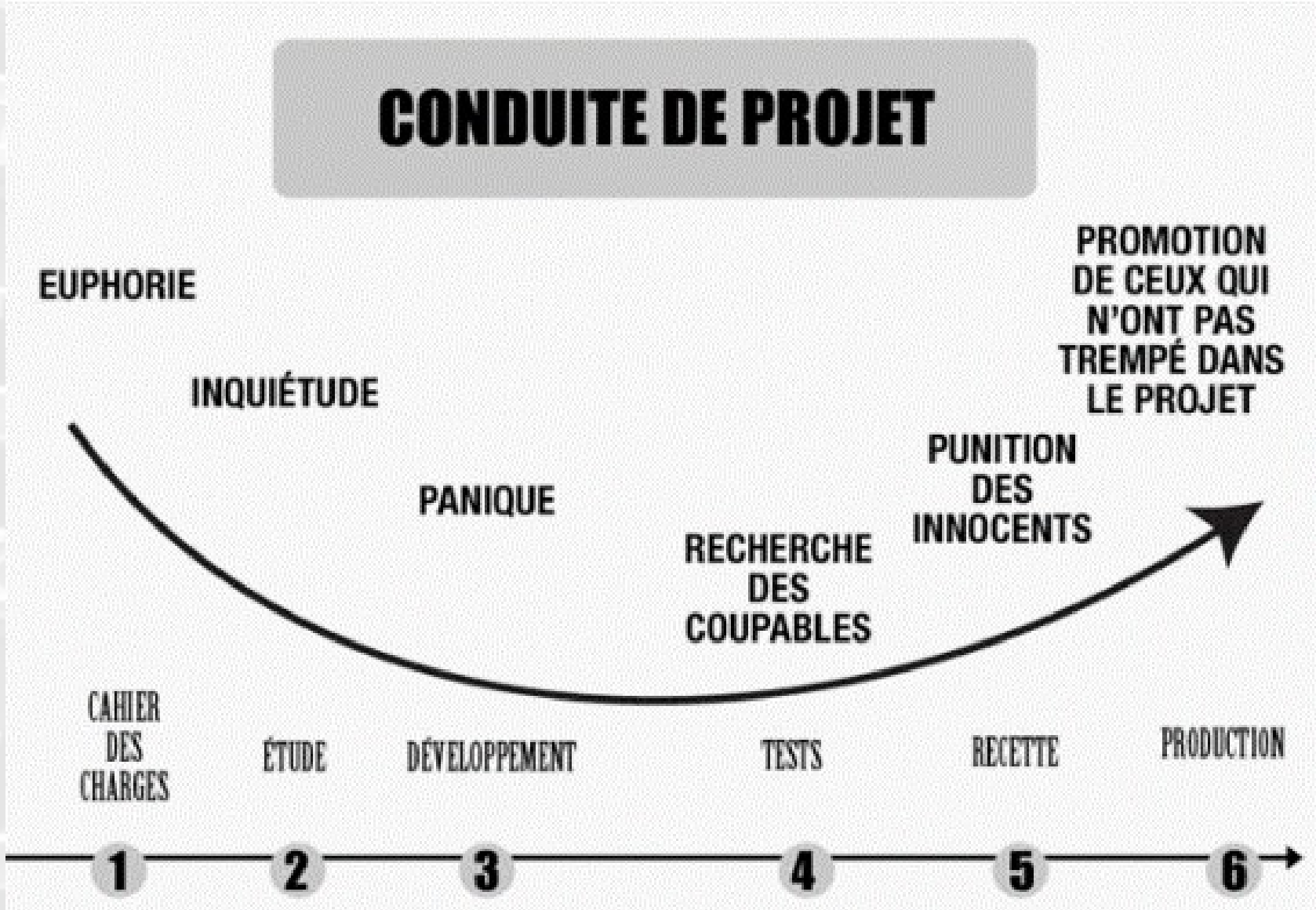


Un niveau de qualité à assurer

Les grandes étapes d'un projet

- 1 Étude de faisabilité
- 2 Définition et planification
- 3 Spécifications et étude
- 4 Choix d'une solution technique
- 5 Maquette
- 6 Validation technique et fonctionnelle
- 7 Mise en œuvre
- 8 Validation et accompagnement au changement
- 9 Bilan

CONDUITE DE PROJET



1 Étude de faisabilité

- Contact commercial
- Idée de projet
- Étude a priori :
 - financière
 - technique
 - risques
- Décision

2 Définition et planification

- Montage de l'équipe projet
- Découpage WBS
- Planification et jalons (Gantt)

3 Spécifications et étude

- Dossier d'étude
- Spécifications fonctionnelles (CdCf)
- Spécifications techniques (CdCt)

4 Choix de la solution

- Brainstorming (toute idée est la bienvenue)
 - Réorganisation et élagage par le CDP
 - Réunion pour le choix de la solution
-
- Prise de risque importante
 - Découragement possible de l'équipe suite au choix

5 Maquette

- Documentation, formation
- Mise en œuvre d'une partie de la solution en labo
- Relevé des problèmes
- Correction des problèmes
- Maquette finale

6 Mise en œuvre

- Création de points de retour si possible
- Réalisation du projet
- Relevé des problèmes
- Correction des problèmes
- Tests

7 Validation

- Validation des spécifications du CdC avec le client
 - techniques
 - fonctionnelles

8 Bilan

- Points maîtrisés
 - Points à améliorer
 - Points à ne jamais répéter
- Archivage (pour retour d'expérience)

Les 9 aspects de la gestion de projet (Référentiel PMBok)

PMBok : Référentiel de référence en gestion de projet
D'autres référentiels existent comme Prince 2

- 1 Management de l'intégration
- 2 Management du contenu
- 3 Management des délais
- 4 Management des coûts
- 5 Management de la qualité
- 6 Management des RH
- 7 Management de la communication
- 8 Management des risques
- 9 Management des approvisionnements

1 Management de l'intégration

Plan de gestion de projet :

- Qui fait quoi ?
- Allocation des ressources
- Gestion des changements

2 Management du contenu

Diviser le projet en sous-projets

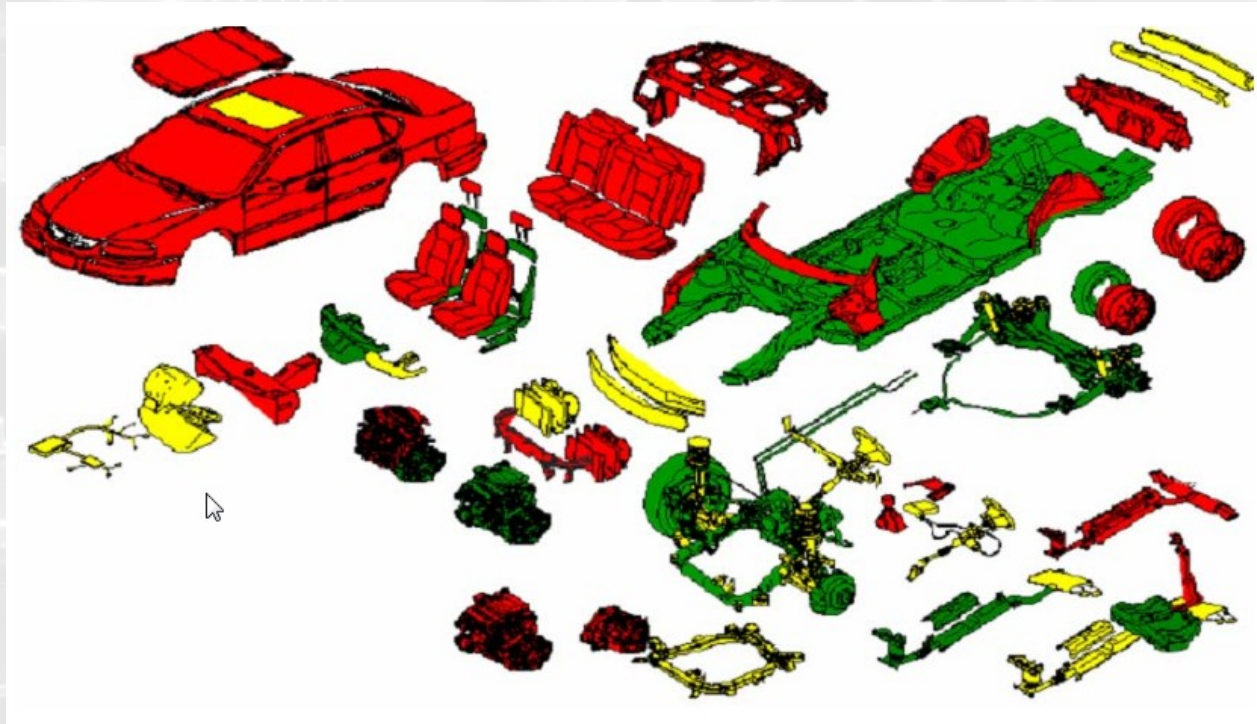
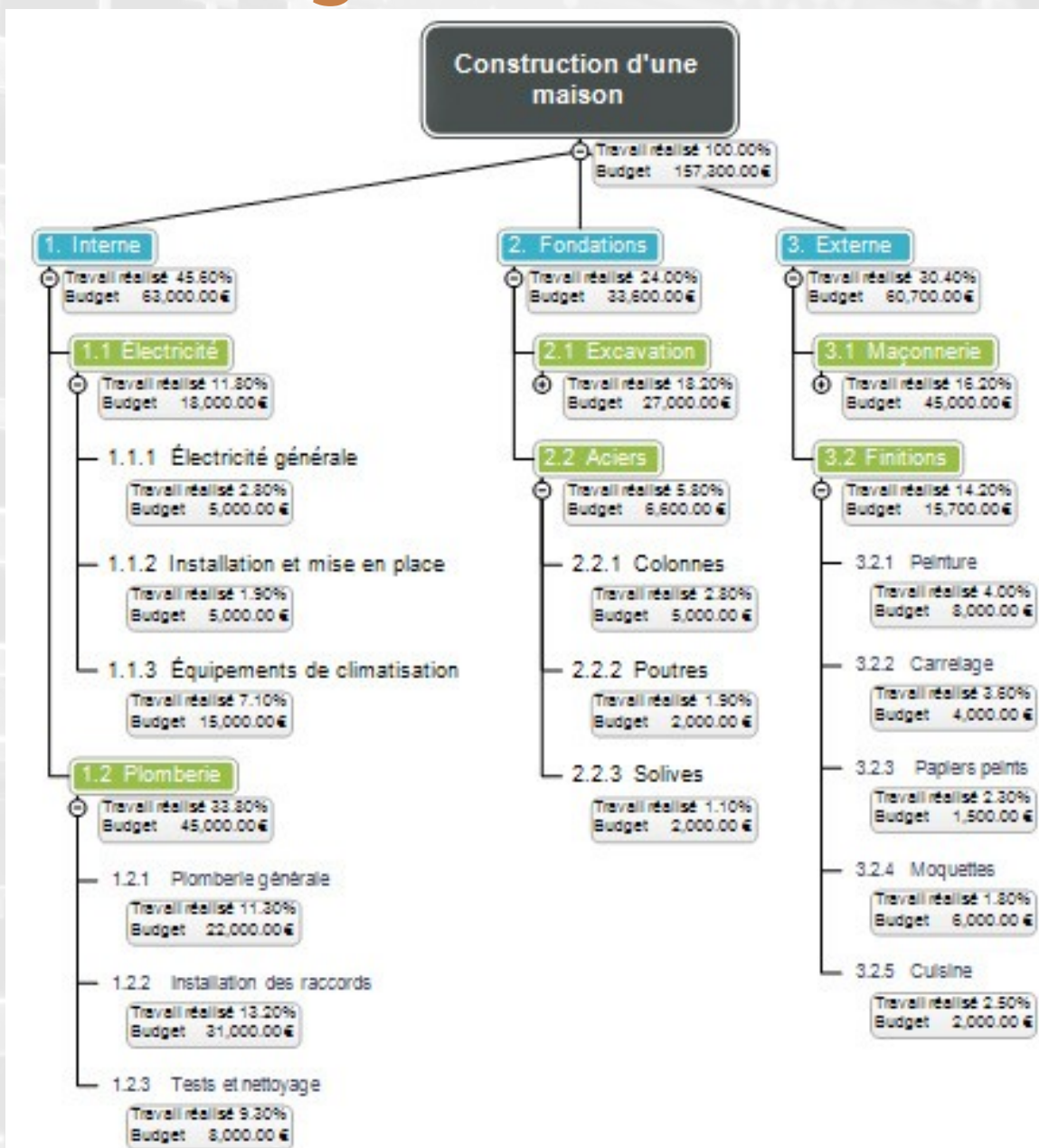


Diagramme WBS

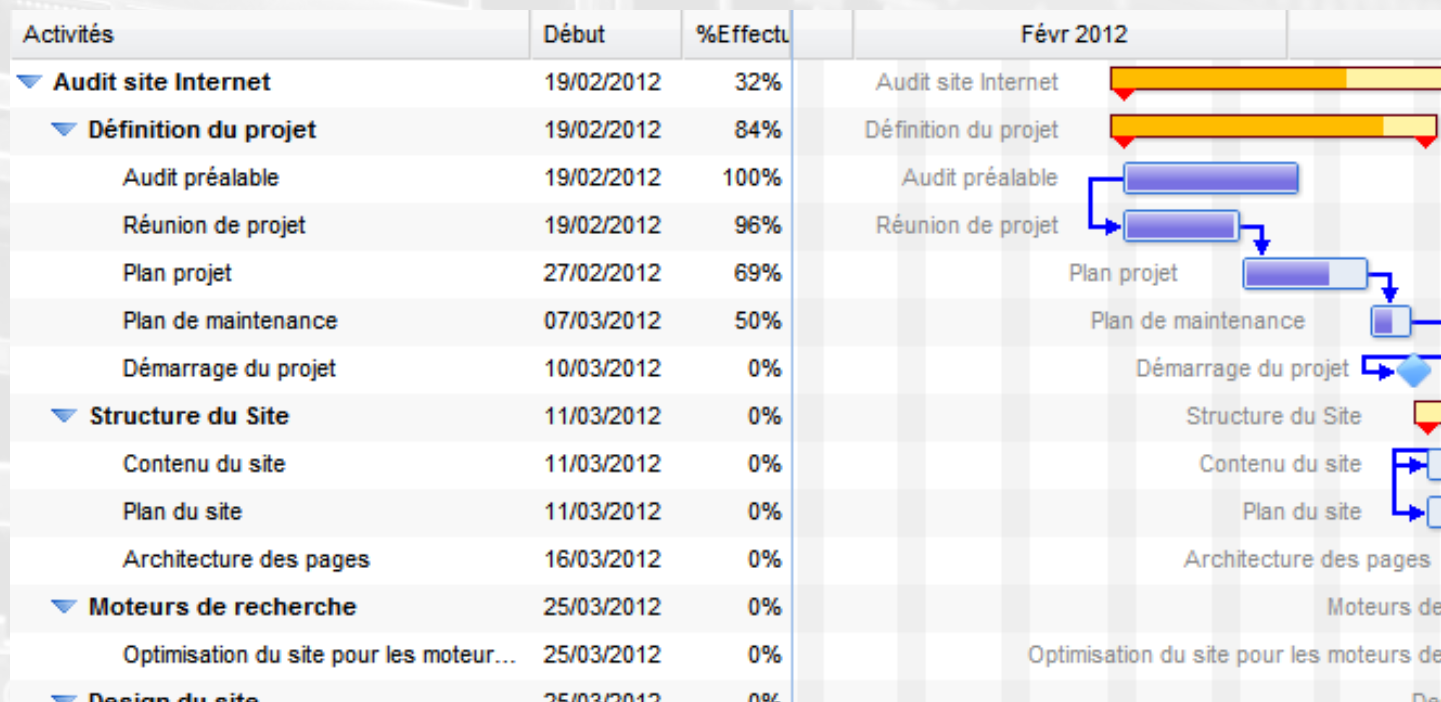


Quel WBS pour la création d'un site Web ?

Quel WBS pour la migration d'un hébergement ?

3 Management des délais

Qui fait quoi à quel moment ?



- Diagramme de Gantt
- Jalons
- 1 jalon = 1 livrable

Quel diagramme de Gantt pour la création d'un site Web ?

Quel diagramme de Gantt pour la migration d'un hébergement ?

4 Management des coûts

Trois méthodes :

- **Méthode analogique** (basées sur l'expérience)
 - Encore faut-il avoir cette expérience !
- **Méthode analytique** (basée sur le WBS)
- **Modèle de coûts informatiques** (ex : Cocomo)
 - Plutôt pour les grands projets
 - https://fr.wikipedia.org/wiki/Constructive_Cost_Model

Estimations successives :

- **En phase initiale** : estimation grossière
 - Beaucoup d'interaction en les parties
 - Projet très changeant
 - Risques importants de changement de budget
- **En phase d'étude** : estimation plus fine
- **En phase de réalisation** : estimation finale
 - ne bougera plus

Quels coûts prendre en compte pour la création d'un site Web ?

Quels coûts prendre en compte pour la migration d'un hébergement ?

5 Management de la qualité

Définition de la qualité

- Quel niveau de qualité on donne au projet ?
- Quel niveau de compatibilité on donne au projet ?
 - Standards, formats ouverts, quels terminaux, ...
- Quelles sont les normes et standards du domaine ?
 - W3C, IETF, ISO, OWASP, ...
- Quelles sont les bonnes pratiques du domaine ?
 - Design Pattern, référentiels comme ITIL, CMMI, ...

6 Management des ressources humaines

Comment ne pas tuer son équipe ?

↳ Ce qui tue l'équipe

- Management défensif
- Bureaucratie
- Absence de communication
- Multiplexage entre différents projets et/ou tâches
- Travail bâclé et non qualité
- Délai absurde intenable
- Équipe perçue comme une « menace » par le manager – Défiance - Cloisonnement

↳ Ce qui soude l'équipe

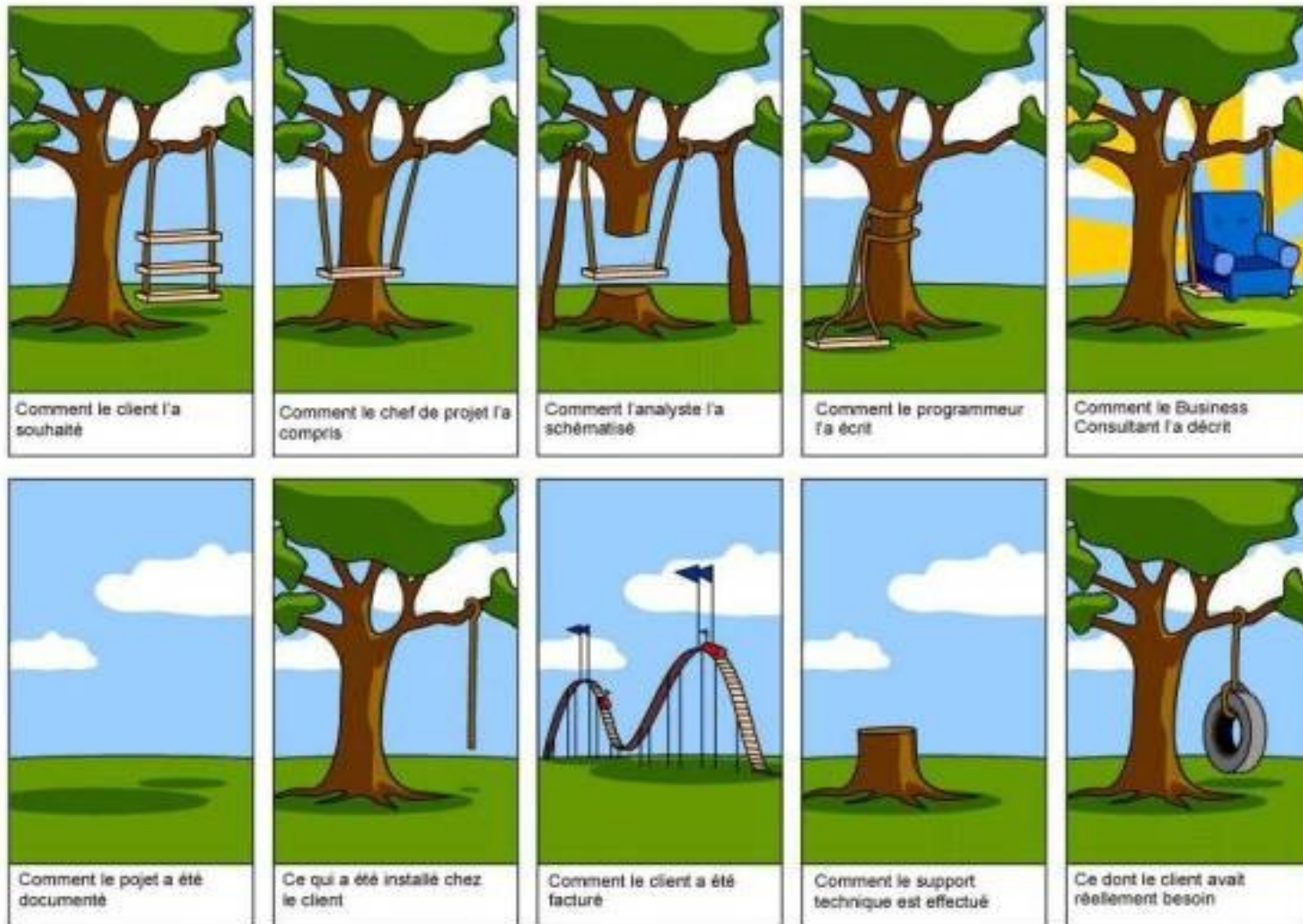
- Culte de la qualité et fierté du travail bien fait
- Reconnaissance - Loyauté
- Saine émulation entre les membres de l'équipe et les autres équipes – Hétérogénéité culturelle
- Conserver l'équipe lors des changements de projets
- Complémentarité des membres de l'équipe (aspect réseau de compétences, i.e. non hiérarchique)
- Confiance et délégation de pouvoir – Acteur de la stratégie

De qui est composée l'équipe
d'un projet de création de site Web ?

De qui est composée l'équipe
d'un projet de migration d'hébergeur ?

7 Management de la communication

Ce qui arrive par défaut de communication :



8 Management des risques

Qu'est-ce qu'un risque ?

Tout imprévu qui ajoute une difficulté au projet.

Sa conséquence est une perte de temps et d'argent.

Les risques les plus critiques sont ceux liés à la vie humaine (moins fréquents en informatique).

Identifier et classer les risques

Identifier :

- A partir de l'expérience
- Brainstorming avec l'équipe projet

Classifier les risques :

- Gravité / Probabilité

Pondérer les risques :

- Matrice des risques
- Poids = $G * P$

	4. Indolores	3. Limités	2. Graves	1. Dramatiques
1. Improbables				
2. Occasionnels				X
3. Courants			X	X
4. Très courants			X	X

© www.chef-de-projet.org

Trouver des parades

Parades :

- Peut-on éliminer le risque ?
- Peut-on le limiter ?
- A quel prix ?

Risques restant :

- Prend-on ce risque ?
- Prise de décision

Travail cyclique :

- On y revient pendant tout le projet.

Quels risques pour un projet de création de site Web
et comment s'en prémunir ?

Quels risques pour un projet de migration d'hébergeur
et comment s'en prémunir ?

9 Management des approvisionnements

Gestion des approvisionnements

Planifier :

- Prévoir les ressources nécessaires
- Préparer les appels d'offres → CdC

Lancer :

- Appels d'offres
- Étude des réponses
- Négociation

Assurer le suivi :

- S'assurer des coûts, délais et qualités

Des liens

Des liens

Gestion de projet :

- <http://xavier.lienart.pagesperso-orange.fr/gdp/gdp.html>
- <http://www.chef-de-projet.org/>

Prise de décision en environnement incertain :

- <http://www.journaldunet.com/management/efficacite-personnelle/prise-de-decision/>